

# Volymstudie

## DP Sälgen 22 mfl, Skara kommun



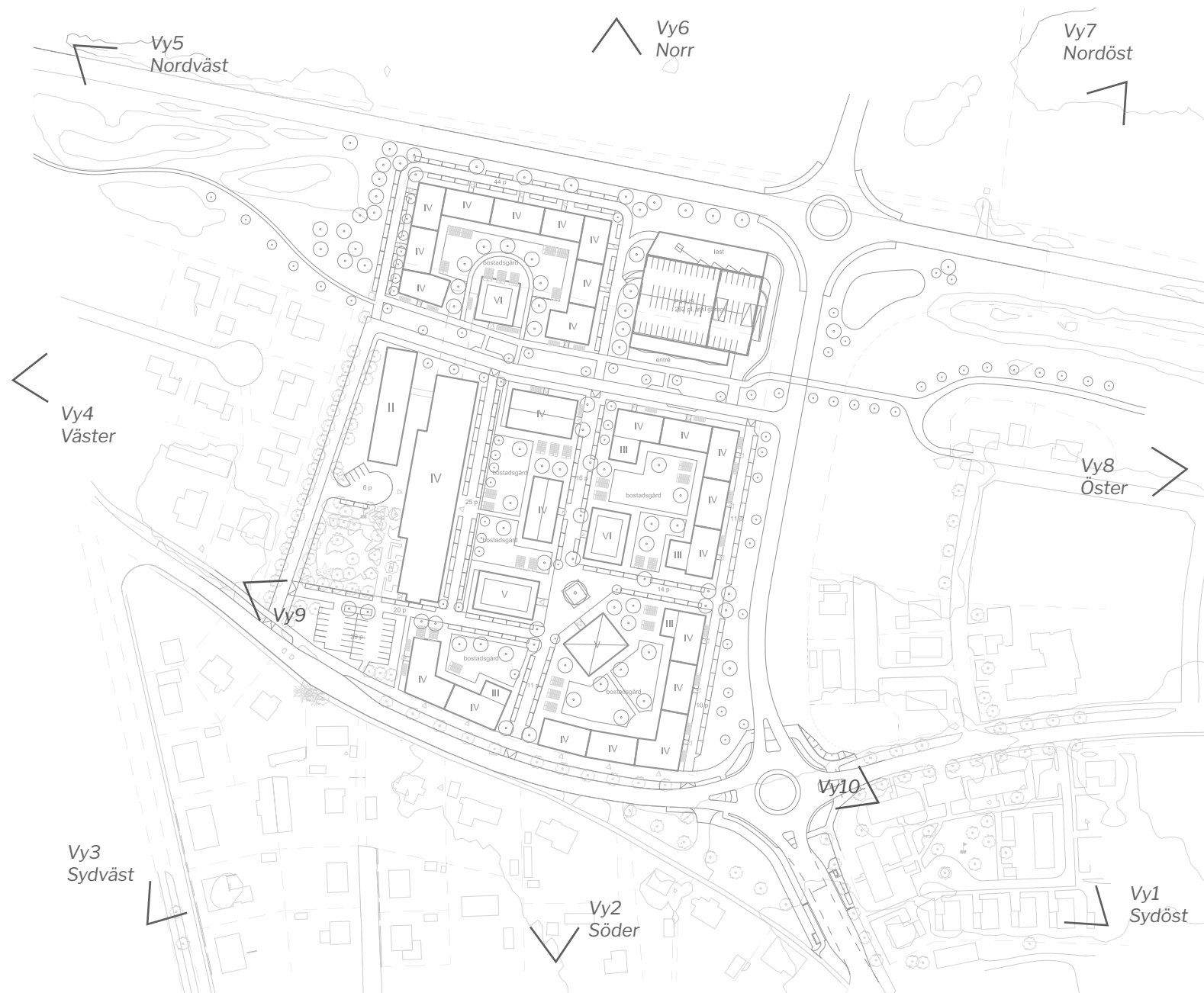
## *VOLYMSTUDIENS STATUS*

Volymstudien illustrerar en teoretiskt fullt utnyttjad byggrätt i enlighet med bestämmelser i DP Sälgen 22 mfl i Skara. Då detaljplaneförslaget har flexibla bestämmelser för en bredd av olika användningar visar studien på två olika förslag. Förslag 1 visar på en uppförd bostads- och handelsbebyggelse och förslag 2 visar på en blandad användning av både skol-, bostäder och handelsändamål.

Bilderna i studien visar en förenklad bild och har som syfte att visa på planens konsekvenser kopplat till bebyggelsevolym, proportioner och rumsliga samband.

Uppförd volym vid ett plangenomförande kan skilja sig från volymstudien då alla byggrätter kanske inte utnyttjas fullt ut vid ett genomförande. På samma sätt illustrerar volymstudien inte bebyggelsens eller landskapets slutgiltiga detaljerade utformning - så som fasadmateriäl, utförande, taklandskap, detaljer och balkonger, eller utformning av bostadsgårdar och gator.

# VYPUNKTER ALT 1 - BOSTÄDER





# ALT 1 - Bostäder

Vy1 Sydost





# ALT 1 - Bostäder

Vy2 Söder



# ALT 1 - Bostäder

Vy3 Sydväst





# ALT 1 - Bostäder

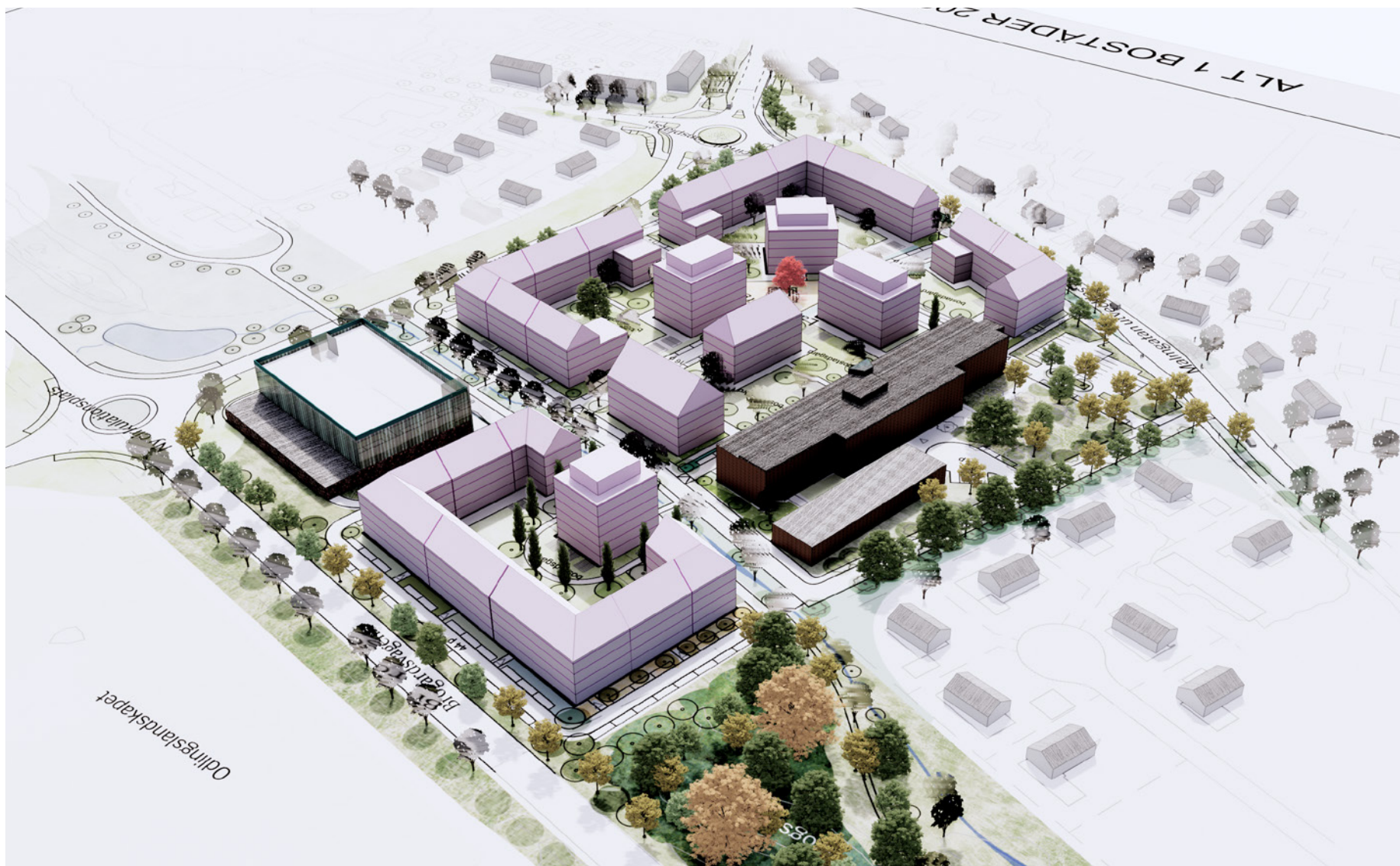
Vy4 Väst





# ALT 1 - Bostäder

Vy5 Nordväst





# ALT 1 - Bostäder

Vy6 Norr





# ALT 1 - Bostäder

Vy7 Nordöst





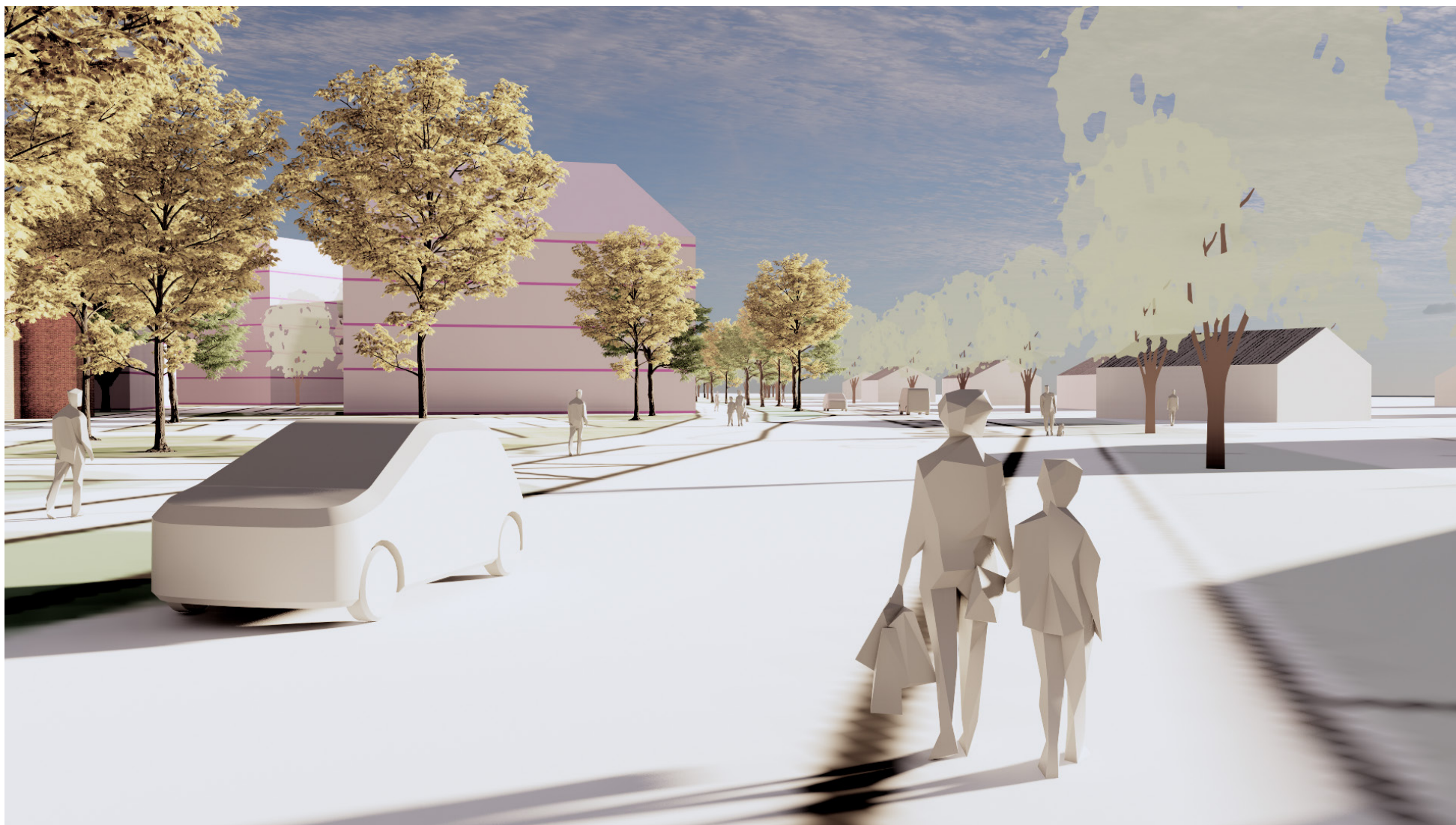
# ALT1 - Bostäder

Vy8 Öster



## ALT 1 - Bostäder

Vy9 Malmgatan vy åt öster



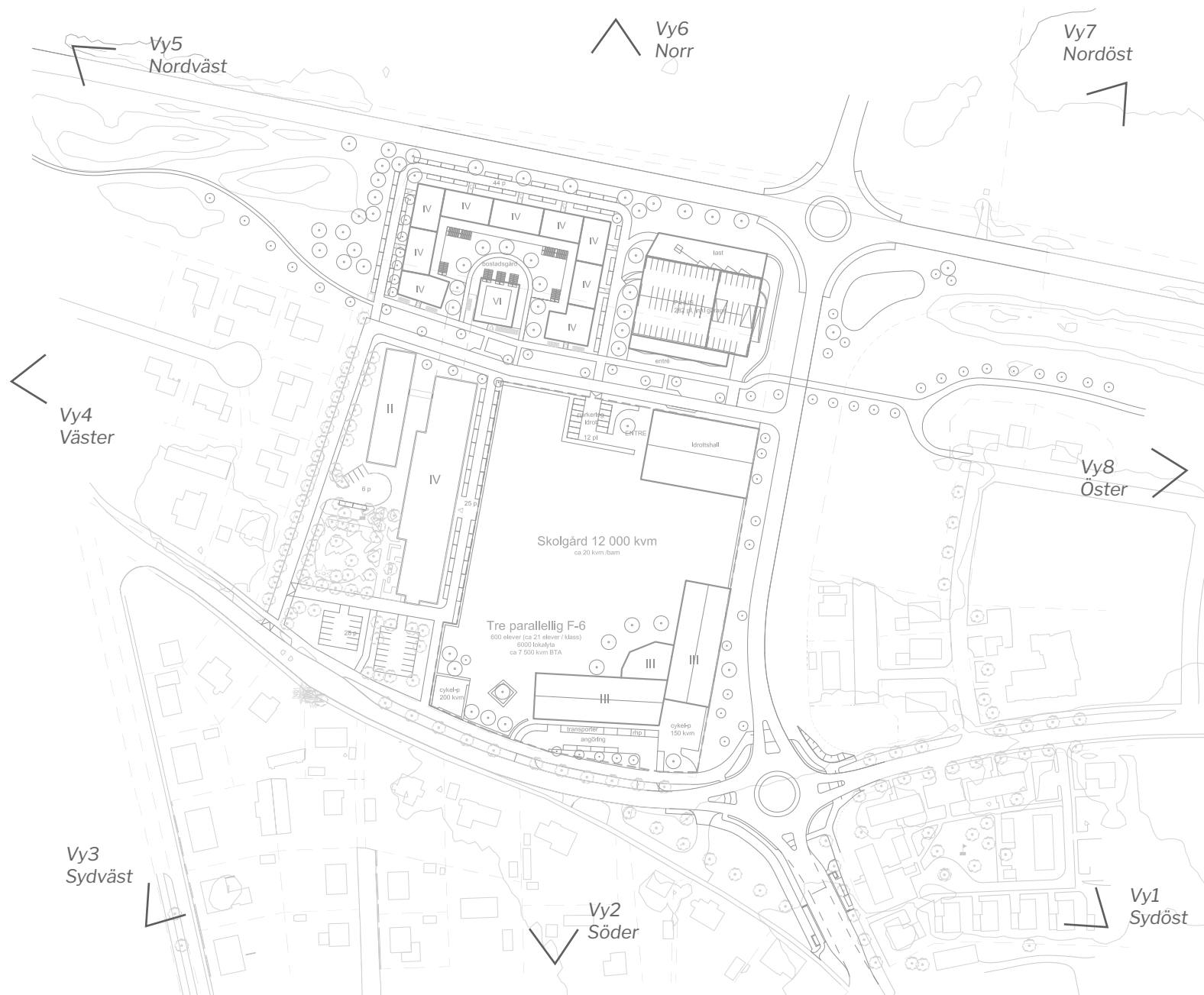


## ALT 1 - Bostäder

Vy10 Malmgatan, från ny cirkulation vy åt väster



# VYPUNKTER ALT 2 - SKOLA





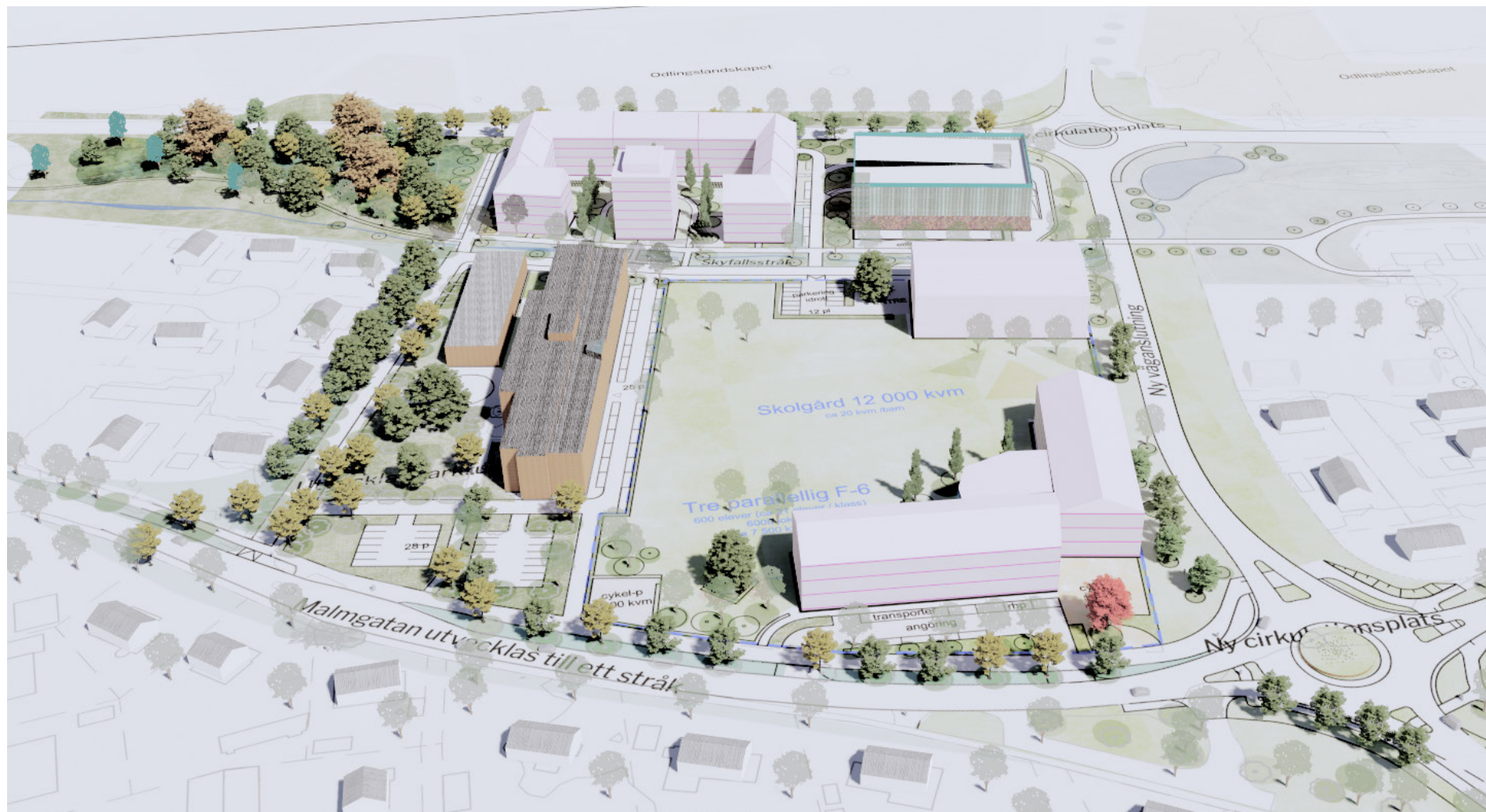
# ALT 2 - Skola

Vy1 Sydost



# ALT 2 - Skola

Vy2 Söder





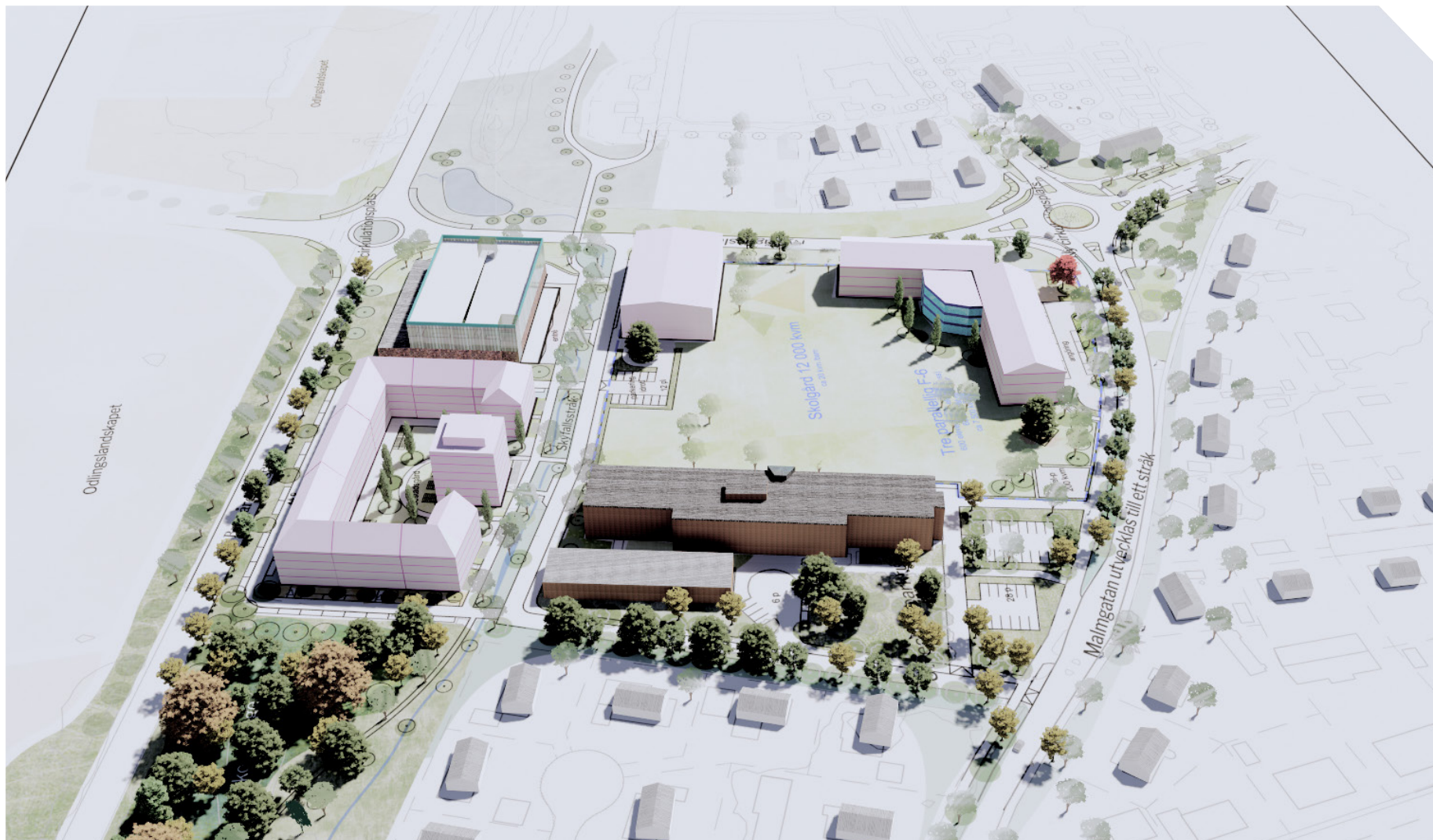
# ALT 2 - Skola

Vy3 Sydväst



# ALT 2 - Skola

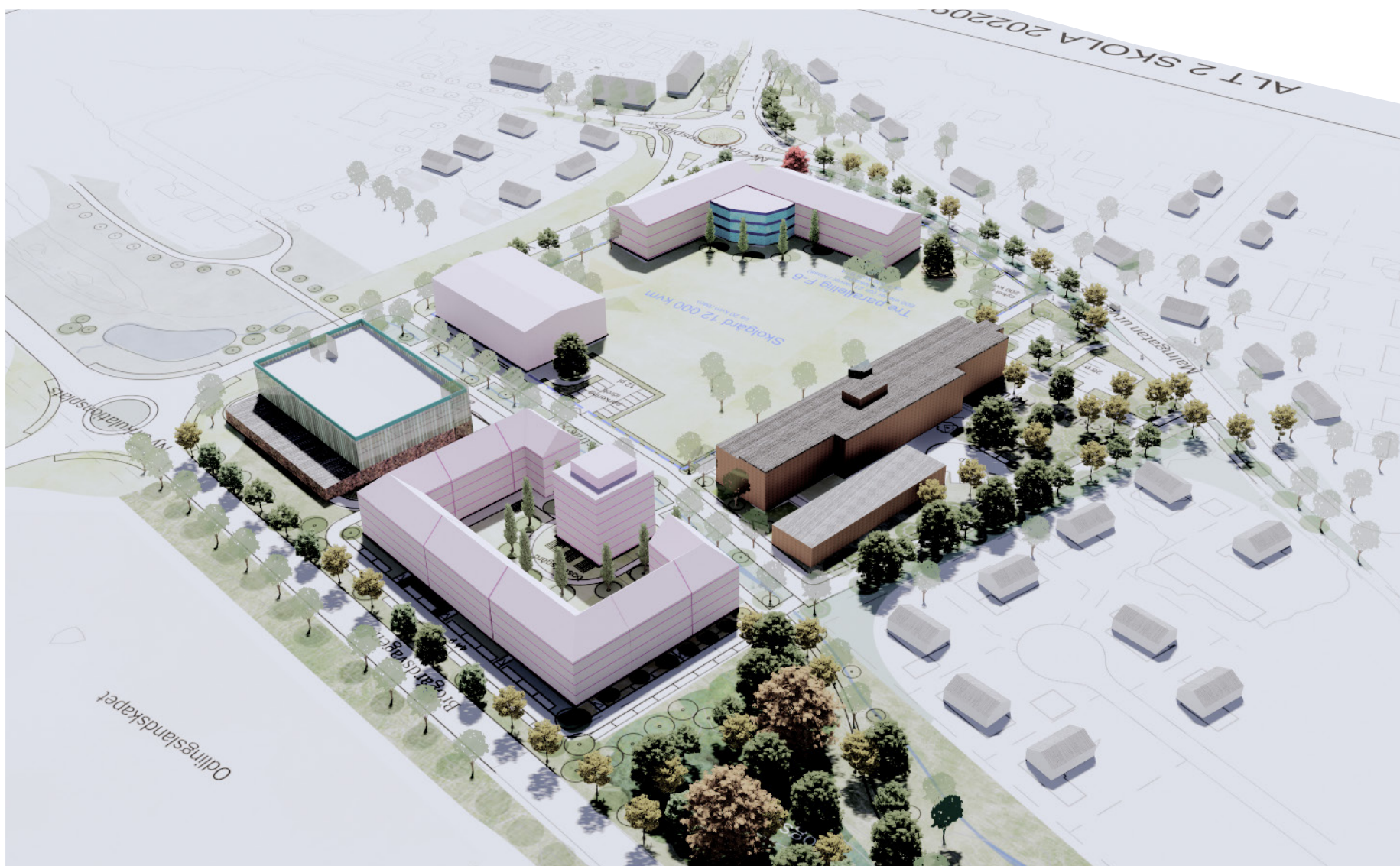
Vy4 Väst





## ALT 2 - Skola

Vy5 Nordväst





# ALT 2 - Skola

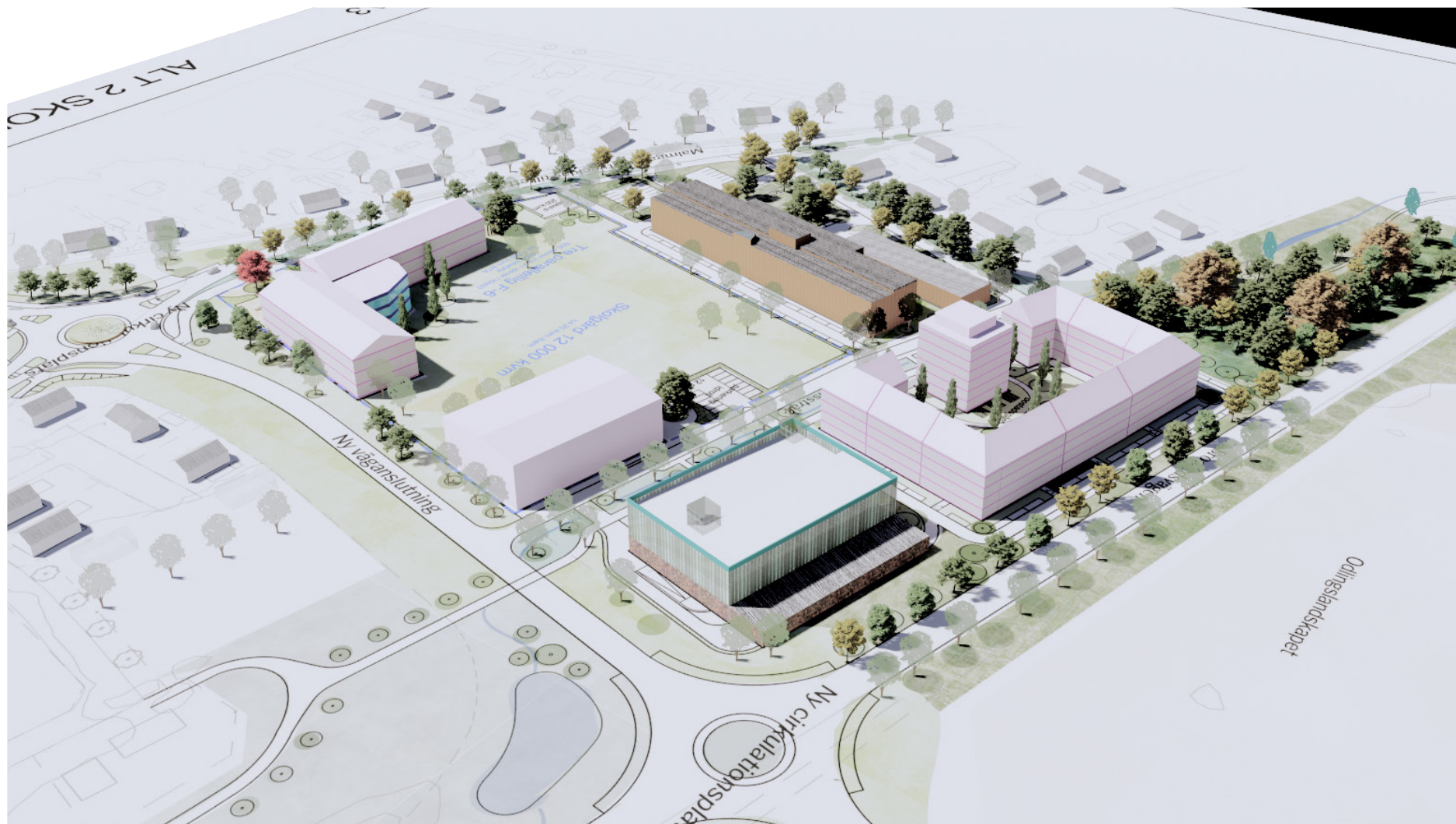
Vy6 Norr





# ALT 2 - Skola

Vy7 Nordöst



# ALT 2 - Skola

Vy8 Öster

