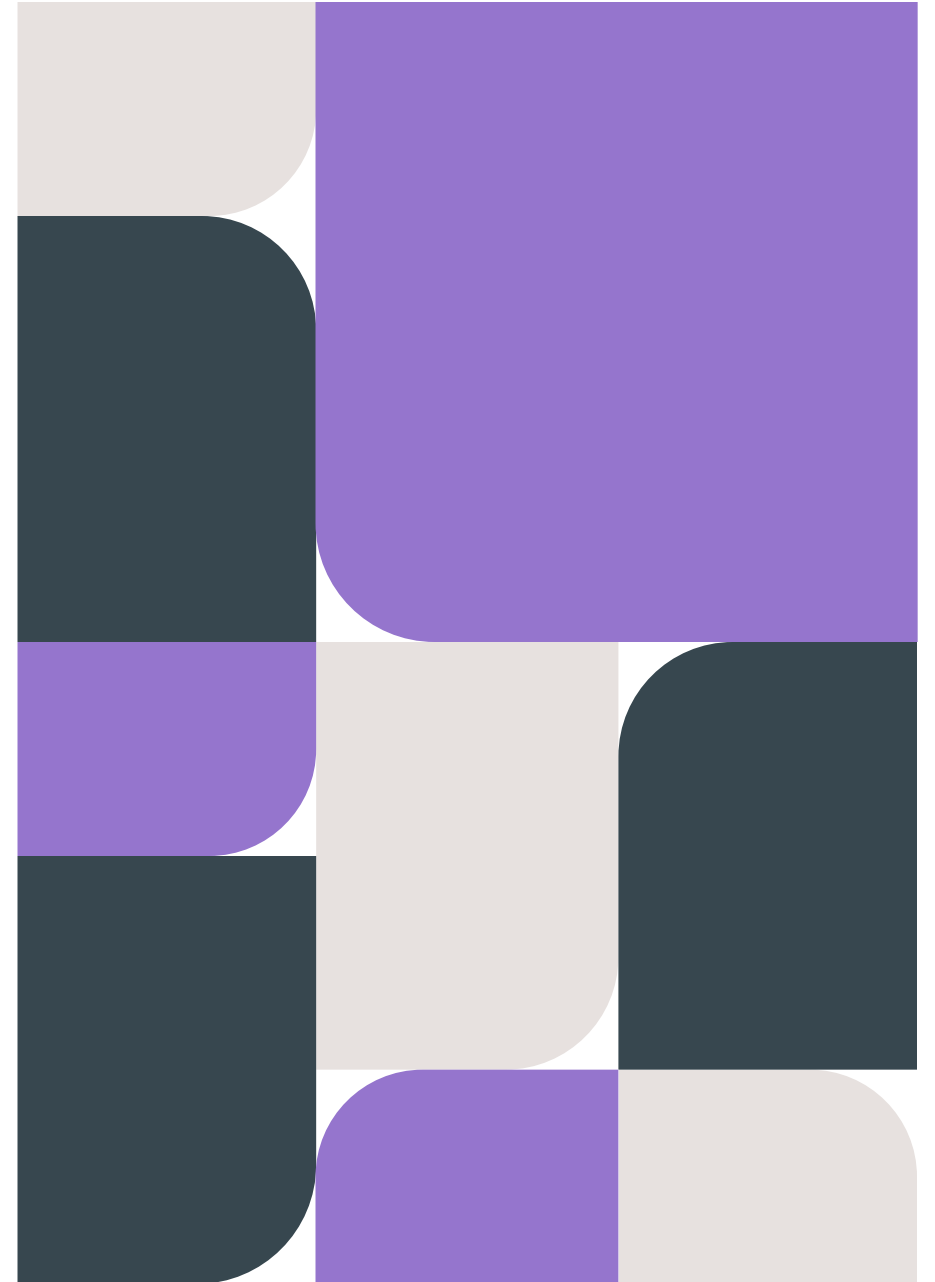


Caroline Bergmann

caroline.bergmann@vgregion.se



Platsutveckling är ett sätt att stärka en plats där människor lever och verkar. Att utveckla en plats kräver ett brett samarbete och ett långsiktigt hållbarhetsperspektiv.

De som lyckas bäst är de platser där invånare, föreningar, företag och kommun delar samma mål och bidrar med sin kompetens och resurser i ett långsiktigt och organiserat samarbete.



Människor i fokus

Genom att utgå från människors idéer där de bor, arbetar och verkar, formas en plan för att stödja dem i utvecklingen.

Platser som vi bygger tillsammans blir vackrare, tryggare och bidrar till ett mer hållbart liv.



Mer än bara en plats att sova på

Hur vill jag att det ska kännas på den här platsen?

Vad skulle göra den här platsen levande?

Bottnafjorden

- Kulturkluster med scener, konstskolan och utövare
- Flera generationer tillsammans
- Kreativa näringar och små företagare
- Livsmedelsproduktion
- Cykelvägar och gångleder
- Bygdebolag och bostäder
- Över kommungränserna





ALL IN MOT MATSVINN!

Vi ska halvera matsvinnet till 2030

Folkkök, gemensamt storkök och matsvinnslösningar



Byta och ge
bort saker

Cykelkök

Laga kläder
och prylar



TaGe HYLLAN

Här byter/tar/ger vi varandra grejer utan kostnad

Det kan vara nytt eller begagnat



Lämna helt och rent

Du behöver inte lämna något för att ta något



DELAMERA

Essunga

- Småskaligt och nära
- Vandringsleder och natur
- Förenings- och kommunsamverkan
- Konst och fritid längs med vattnet
- Mötesplats vid kvarnen för alla med mat och fika



Gemensam bastu





Gemensamma lokaler och scener

Höljen

- Hållbar platsutveckling
- Samverkan mellan fem små orter
- Vattnet i centrum
- Besöksnäring och friluftsliv
- Föreningar och företag
- Kommunstöd



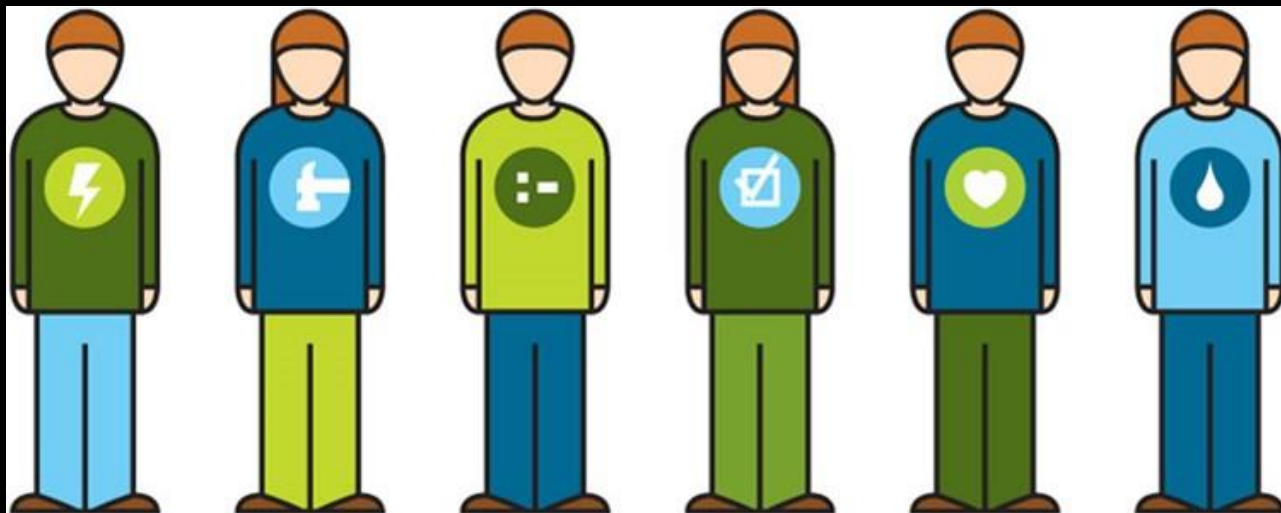


Tillsammansodling i
och utanför samhällen

Våtmark och
ängar både
för biologisk
mångfald och
rekreation



Pooler för bil, cykel, släpkärra, verktyg och andra resurser



Hur kan framtidens service se ut?

Service för resiliens och krisberedskap

Servicebyggnader och infrastruktur som är anpassade för klimatförändringar eller katastrofer.

Tjänster som mat, vård och elproduktion som snabbt kan organiseras för att möta akuta behov.

Mobilitet för tillgång till service

Kollektivtrafiken skapar servicecentrum där människor kan uträtta ärenden, äta eller jobba mellan resor.

Mobila bibliotek, vårdcentraler och matbutiker kan besöka stadsdelar där fast service inte finns.

Service för gemenskap

Lokaler som kombinerar bibliotek, fritidsgårdar och mötesplatser för olika åldersgrupper kan stärka gemenskapen och kunskapsutbyte.

Fler lokala kulturscener, verkstäder och öppna idrottsanläggningar för ett rikare socialt liv och mer välbefinnande.

Platser för rådgivning, vård och stöd nära där människor bor för att det ska vara lättare att be om hjälp.

Lokal och decentraliserad service

Självförsörjande kvarter där dagligvaror, hälsovård, skolor och fritidsaktiviteter finns inom gång- eller cykelavstånd.

Småskaliga byggnader som tillhandahålla olika tjänster baserat på lokalbefolkningens behov, som pop-up-butiker eller rörliga bostäder.

Teknik i fokus

Digitala plattformar för att öka tillgängligheten. Appar som kombinerar bokning av kollektivtrafik, hämtmat och shopping.

Automatiserade bibliotek, hälsohubbar med virtuell vård och dygnet runt öppna matbutiker.

Drönare kan leverera mat, mediciner eller andra förnödenheter snabbt och effektivt.

Cirkulär och hållbar service

Delade tjänster och arbetsplatser som minskar behovet av privatägda resurser.

Stadsdelar med platser för att laga prylar eller skapa nya produkter från återvunnet material.

Lösningar där energi och resurser återvinns och delas. Solpaneler, vattenåtervinning, gemensamma odlingsytor och lokaler till flera olika ändamål.

