

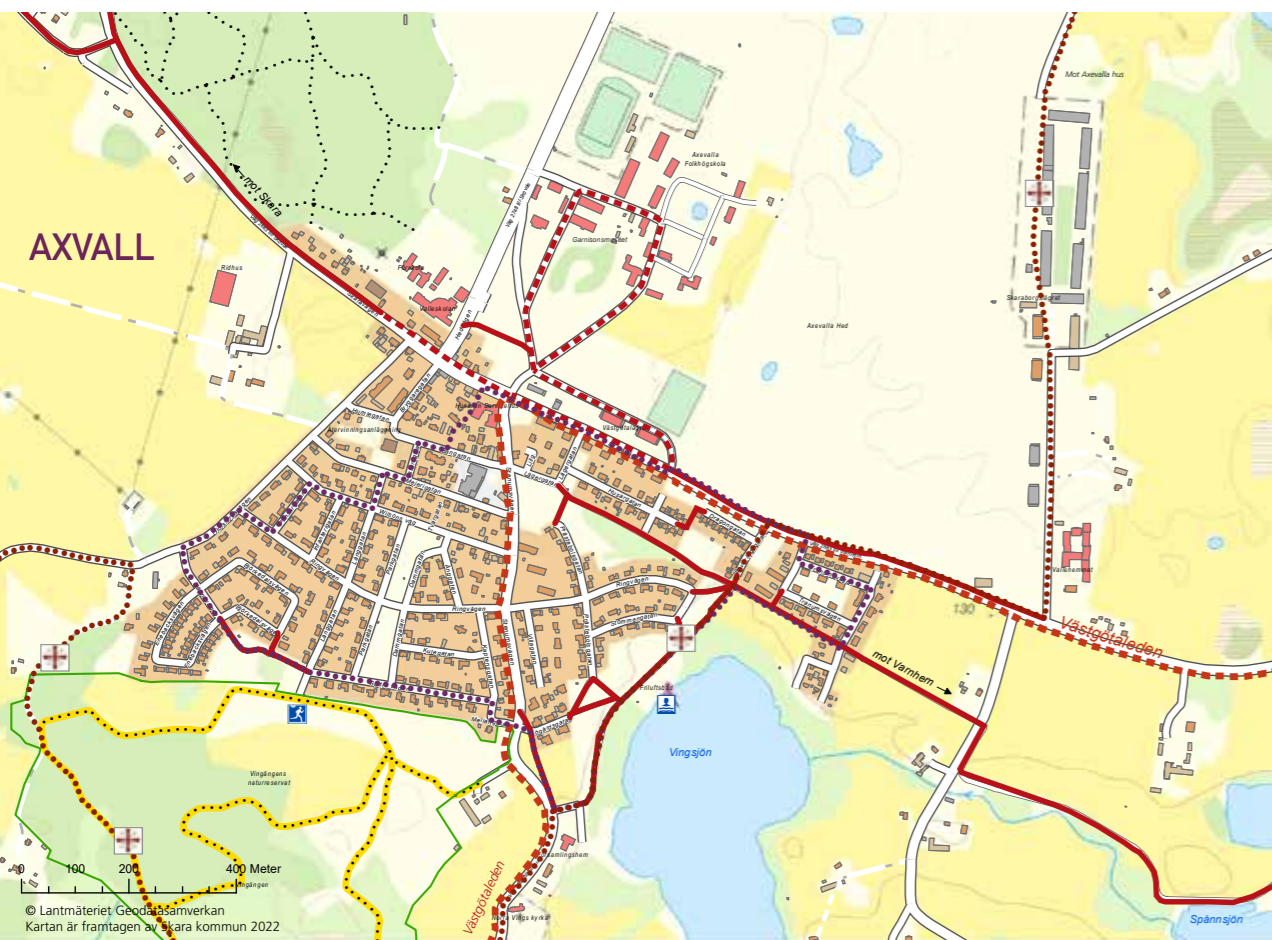
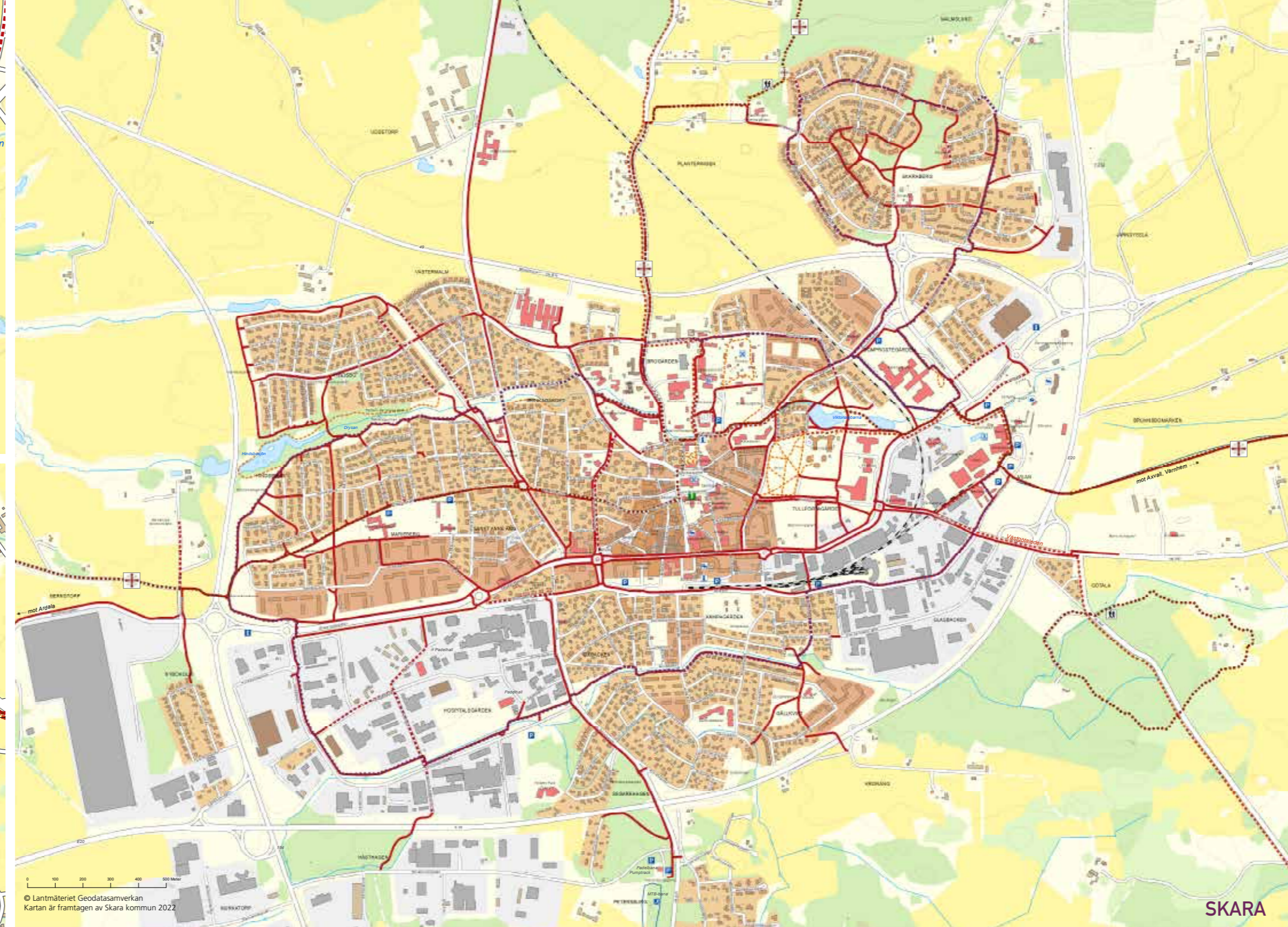


skara.se/cykla



TRYCKÅR 2022. FOTO: ROGER BORGEILD (N) OCH SKARA KOMMUN

Karta för cykling året runt



**Hitta ut**  
I broschyren *Hitta ut* finns beskrivningar och detaljerad information om flera utflyktsmål i Skara kommun, till exempel Vingången, Brunsbo ängar, Ore backar och Hornborgasjön.

Broschyren finns både digitalt på skara.se och att hämta fysiskt i Skara Stadshus kontaktcenter.

[skara.se/hitta ut](https://skara.se/hitta-ut)



- Teckenförklaring**
- Separat cykelväg
  - - - - Cykelfält i gata
  - · · · · Cykling i blandtrafik
  - - - - Sverigeleden
  - - - - Västgötaleden
  - · · · · Vandringsleder
  - + Pilgrimsleden S:t Olof
  - + Rosenstigen
  - + S:t Elmsleden

**Cykeltips året om**  
[skara.se/cykla](https://skara.se/cykla)

**Förbättringar?**  
Om du ser något som inte fungerar, eller har förslag på förbättringar och kompletteringar, hör av dig till Skara kommun, kontaktcentret, telefon 0511-320 00, eller felanmäla via hemsida eller vår app:

[skara.se/felanmalan](https://skara.se/felanmalan)  
Ladda ner appen där appar finns eller med QR-koden till höger.



© Lantmäteriet Geodatasamverkan  
Kartan är framtagen av Skara kommun 2022

© Lantmäteriet Geodatasamverkan  
Kartan är framtagen av Skara kommun 2022

© Lantmäteriet Geodatasamverkan  
Kartan är framtagen av Skara kommun 2022

© Lantmäteriet Geodatasamverkan  
Kartan är framtagen av Skara kommun 2022

## Cykelturer

- 1** TVETA-ÅKEDAL (från Skara) 15 km  
Asfalt/grus, tidvis gropigt (hästspår)
- 2** STENUM-TUBBETORP (från Skara) 15 km  
Huvudsakligen asfalt, lätttrampad
- 3** MARUM-SYLTÄNGARNA (från Skara) 23 km  
Asfalt/grus, huvudsakligen en skogstur
- 4** VÄSTRA GERUM-ENTORP (från Skara) 22 km  
Asfalt/grus, gammal banvall, medeltid, runsten
- 5** HERRTORPS QVARN (från Skara) 15 km  
Asfalt/grus, passerar v184 (ej lämplig för barn)
- 6** HÅRLUNDA-STENUM (från Skara) 16 km  
Asfalt, lätttrampad, skogs- och kulturbygd
- 7** HORNBORGASJÖN ÖSTRA (från Skara) 42 km  
Asfalt/grus, lätttrampad, passerar bad, Fågeludden
- 8** BRUNSBÖ ÄNG-VIGLUNDA (från Skara) 25 km  
Asfalt/grus, lätttrampad, lätt kuperat, biskopsgård
- 9** SKARA-AXVALL (från Skara) 20 km  
Asfalt, lätttrampad, passerar bad, medeltida kyrka
- 10** VARNHEM-AXVALL (från Varnhem) 8,5 km  
Asfalt / cykelled, klosterkyrka, Kata Gård, bad
- 11** VARNHEM-VALLE-VARNHEM 13,7 km  
Asfalt, lätttrampad, Jättadalen, Höjentorps slottsruin
- 12** SKARA-EGGBY-SKARA 34,3 km  
Asfalt / grus, lätttrampad, Axvella travbana, bad
- 13** AXVALL-VARNHEM-FLÄMSLÄTT 36,7 km  
Asfalt / grus, lätttrampad, bad, kanot, Sommarland

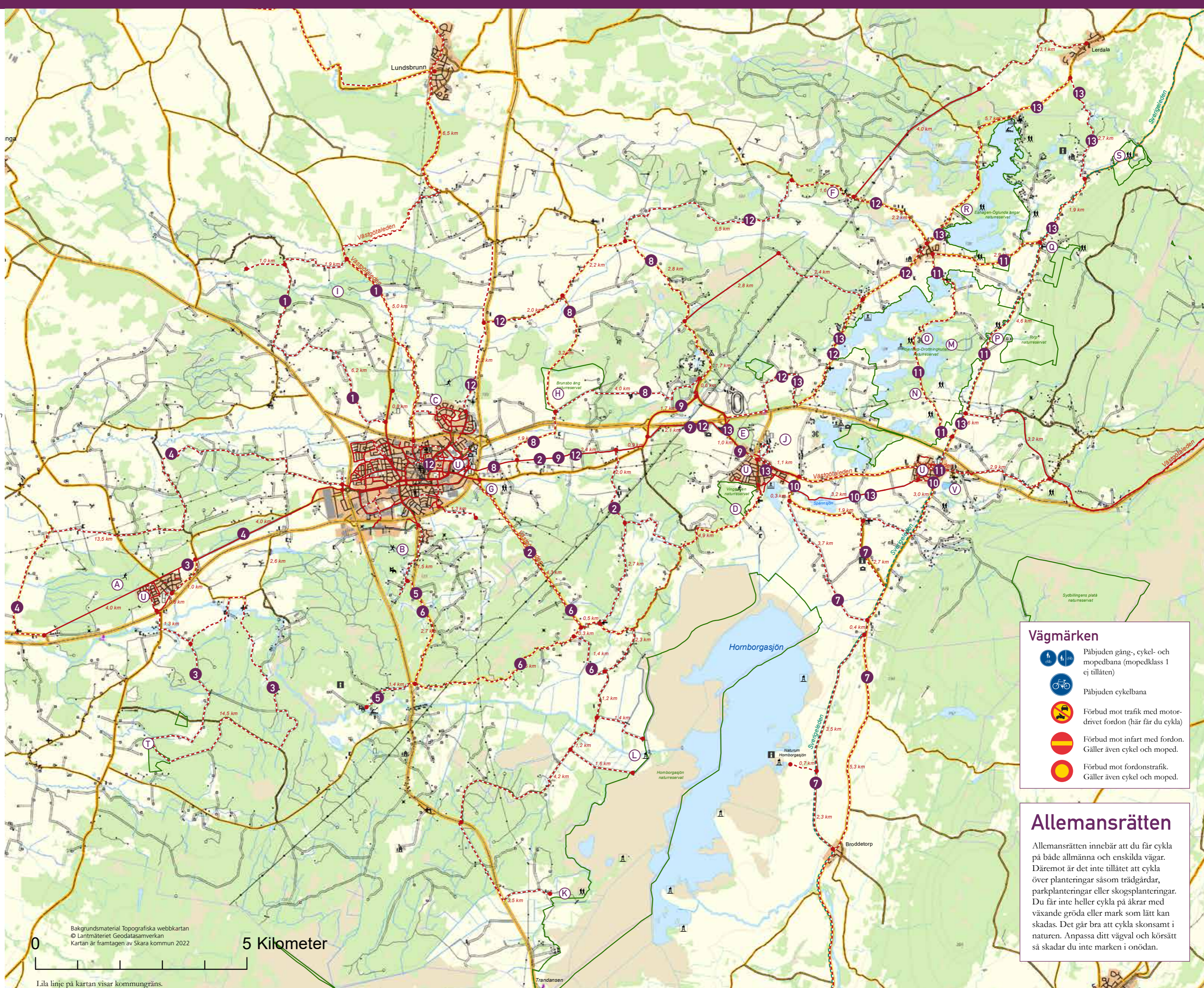
Cykelturerna är bara markerade på kartan, inte längs vägarna. Ladda ner beskrivningar: [skara.se/cykla](https://skara.se/cykla)



## Spår, leder och strövmråden

- A** Ardala
- B** Petersburg
- C** Planteringen
- D** Vingängen
- E** Trekantsskogen
- F** Istrum
- G** Tempelbackaleden
- H** Brunsbo äng
- I** Tveta / Nabbeborg (medeltida borgruin)
- J** Axevalla hed
- K** Ore backar
- L** Hornborgasjöns utlopp
- M** Vandra i Valle
- N** Drottningkullen
- O** Höjentorp
- P** Torp
- Q** Jättadalen / Öglunda grottor
- R** Eahagen
- S** Bockaskede
- T** Syltängarna
- U** Hälsans stigar i Ardala, Axvall, Skara och Varnhem
- V** Rosentigen

För pilgrimsleder, se ortskartorna på nästa sida och [skara.se/vandra](https://skara.se/vandra)



### Vägmärken

- Påbjuden gång-, cykel- och mopedbana (mopedklass 1 ej tillåten)
- Påbjuden cykelbana
- Förbud mot trafik med motor-drivet fordon (här får du cykla)
- Förbud mot infart med fordon. Gäller även cykel och moped.
- Förbud mot fordonstrafik. Gäller även cykel och moped.

### Allemansrätten

Allemansrätten innebär att du får cykla på både allmänna och enskilda vägar. Däremot är det inte tillåtet att cykla över planteringar såsom trädgårdar, parkplanteringar eller skogsplanteringar. Du får inte heller cykla på åkrar med växande gröda eller mark som lätt kan skadas. Det går bra att cykla skonsamt i naturen. Anpassa ditt vägval och körsätt så skadar du inte marken i onödan.

Bakgrundsmaterial Topografiska webbkartan  
© Lantmäteriet Geodatasamverkan  
Kartan är framtagen av Skara kommun 2022

0 5 Kilometer

Lila linje på kartan visar kommungräns.