

Inspiration Infrastruktur

Skara Djurgårdshage 2024
Jakob Hammarbäck

PEAK CAR



60% av dagens bilister har sådant körbeteende att de kan flytta över till mobilitetstjänster, det minskar antalet bilar med 50%.

Nya ord

- Peak Car
- Mobilitetshubb
- Självkörande - självgörande
- 15-minutersstaden

Studerande Sture



Ung

Mamma Mia och pappa Patrik



Familjeliv

Rutinparet Rutgersson



Senior

Tre målgrupper med olika livssituation

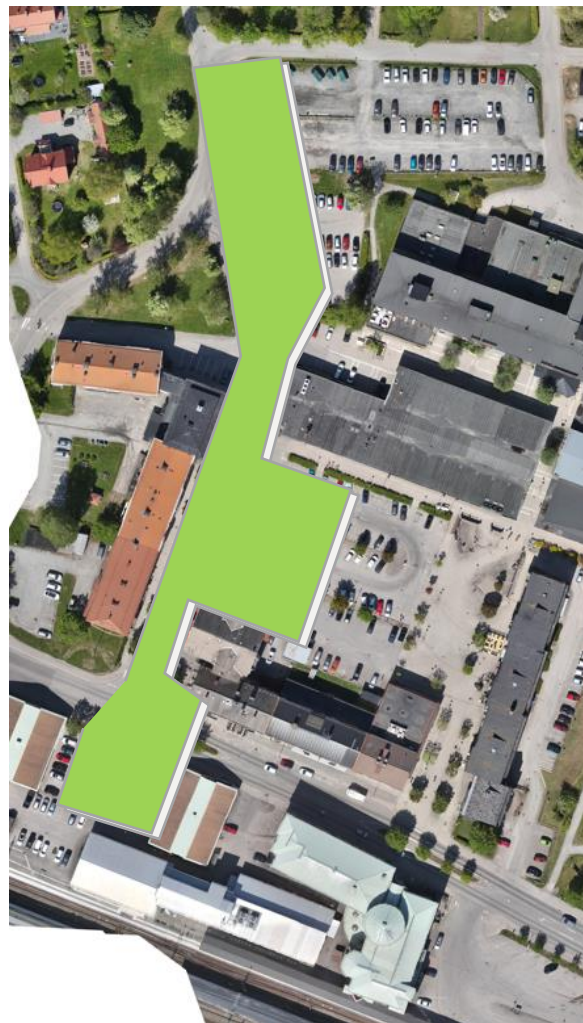


Vad vill man utveckla här?

Vilka kvalitéer i ett centrum?

Förslag och rekommendationer

- Tydliggöra målkonflikter
- Kommunal målstyrning
- Normer
- Förenklat parkeringssystem
- Mobilitetslösningar
- Perspektivskifte – platsvärden



Grönstråk,
Dagvattenhantering,
parker?



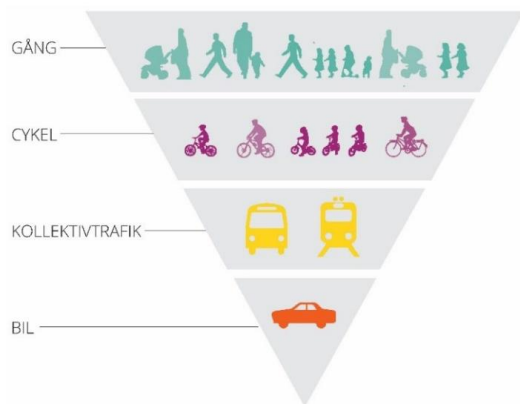
Sociala ytor: Lekplatser etc.
temaplatser, säsongsgator,
utegym?



Grönt, socialt, Bostäder och lokaler?

Matris 15

Matrisen grundar sig i Trafikverkets handbok för trafikstrategiskt arbete, som kommit till som ett stöd för regioner och kommuner.



	Tjänsteresa	Pendlingsresa	Service- och Fritidsresa
Digital tillgänglighet	Videomöte	Co-working Space	Leveransboxar Hemkört, bortfört Digitala vårdmöten Förvarings- eller verktygsbox
Gång, cykel, mikromobilitet	Förmånsmobilitet Grön resplan	Lånecykelsystem Micromobilitet	Lastcykelpool Cykel- och skidhyra Kampanjer för aktiv transport
Kollektivtrafik	Allmän kollektivtrafik stad och landsbygd Företagskonto	Allmän kollektivtrafik stad och landsbygd Skolskjuts Prova-på-kort kollektivtrafik Förmånskort	Allmän kollektivtrafik stad och landsbygd Anropsstyrd kollektivtrafik (DRT) Servicetrafik, färdtjänst Handlarrunda
Delade fordon	Mobilitetshubb Taxi Bilpool	Bilpool Mobilitetshubb Samåkning	Hyrbil Skjutstjänster Släpvagnspool Låna bil
Privata fordon	Tjänstebil Förmånsbil Leasingbil	Egen bil	Egen bil

Mobilitetshubb

En mobilitetspool med många fordon.

- Flexibilitet- olika fordon med olika lastmöjligheter.
- Tillgänglighet – spontanbokning, förhandsbokning.
- Smartare - barnstolar, takräcke, hundbur.
- Ekonomiskt – billigare än att äga.
- Med eller utan pedaler.
- Fasta och rörliga kostnader, beroende på livspussel.
- I närområdet, eller långresor.



Självkörande - självgörande

- [Tesla FSD 12.5.1.3: Third Street Promenade to Palos Verdes with Zero Interventions - YouTube](#)



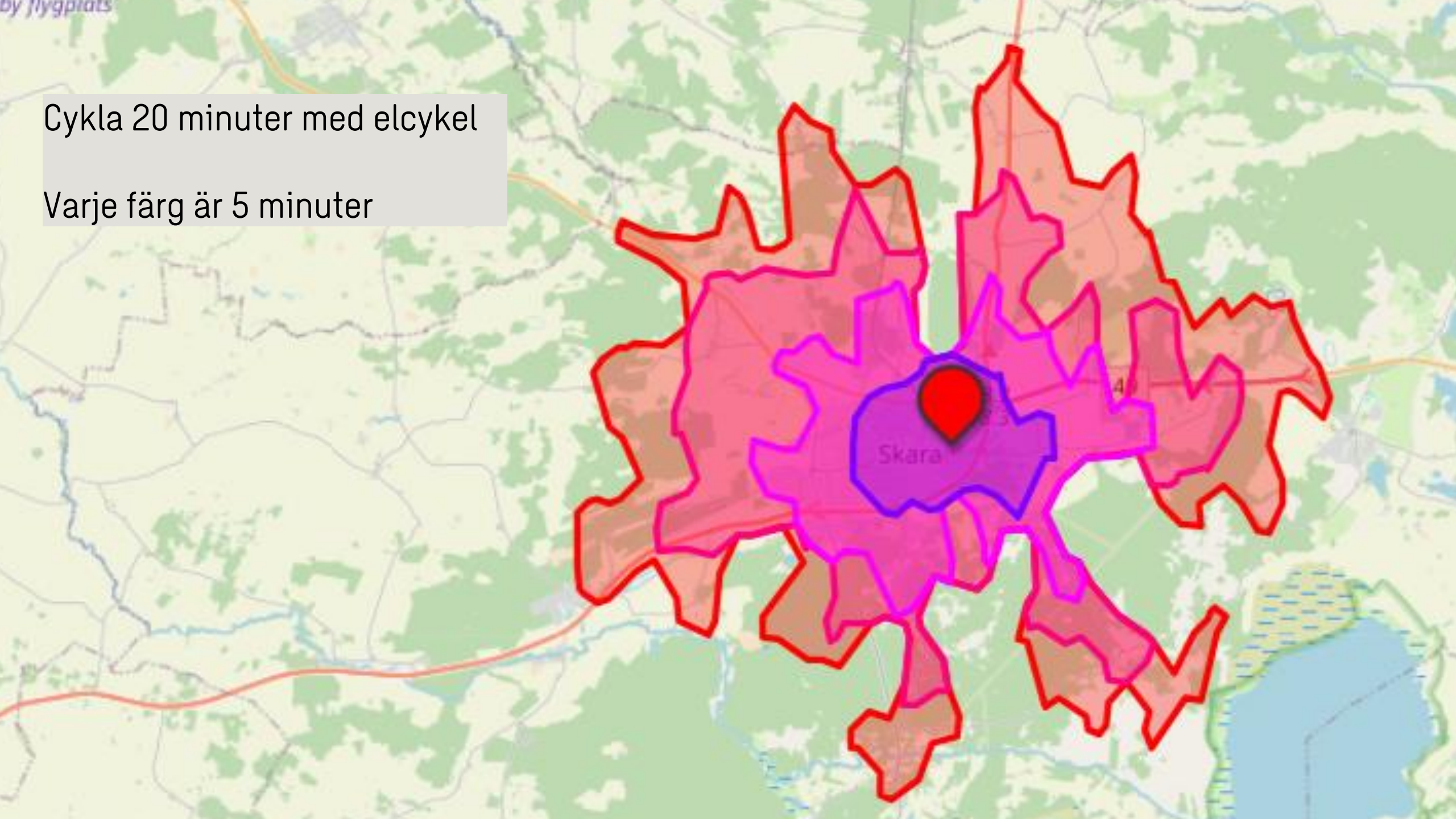
Exempel på koncept som rullar idag

- Piffel, leveransboxar med ved längs Skåneleden. Du ska grilla med barn i vindskyddet? Kör du dit med bil eller cyklar du dit och köper ved på plats?
- Paxa-bussen; X-trafik erbjuder anropsstyrd, Nobinabuss, som ruttas av Via med fysiska och digitala hållplatser.
- Drönartransporter; Urinprov i Västerbotten, Hjärtstartare i skärgården, matleverans i Torsby



Cykla 20 minuter med elcykel

Varje färg är 5 minuter



Stadsrummets utveckling

- [67 Rue de la Buffa – Google Maps](#)



Djurgårdshage T/R

Vi räknar vanlig cykel 15-17 km/h, elcykel 21-23 km/h

Ställtid: Cykel 1+1 minut, Bil 2+3 minuter

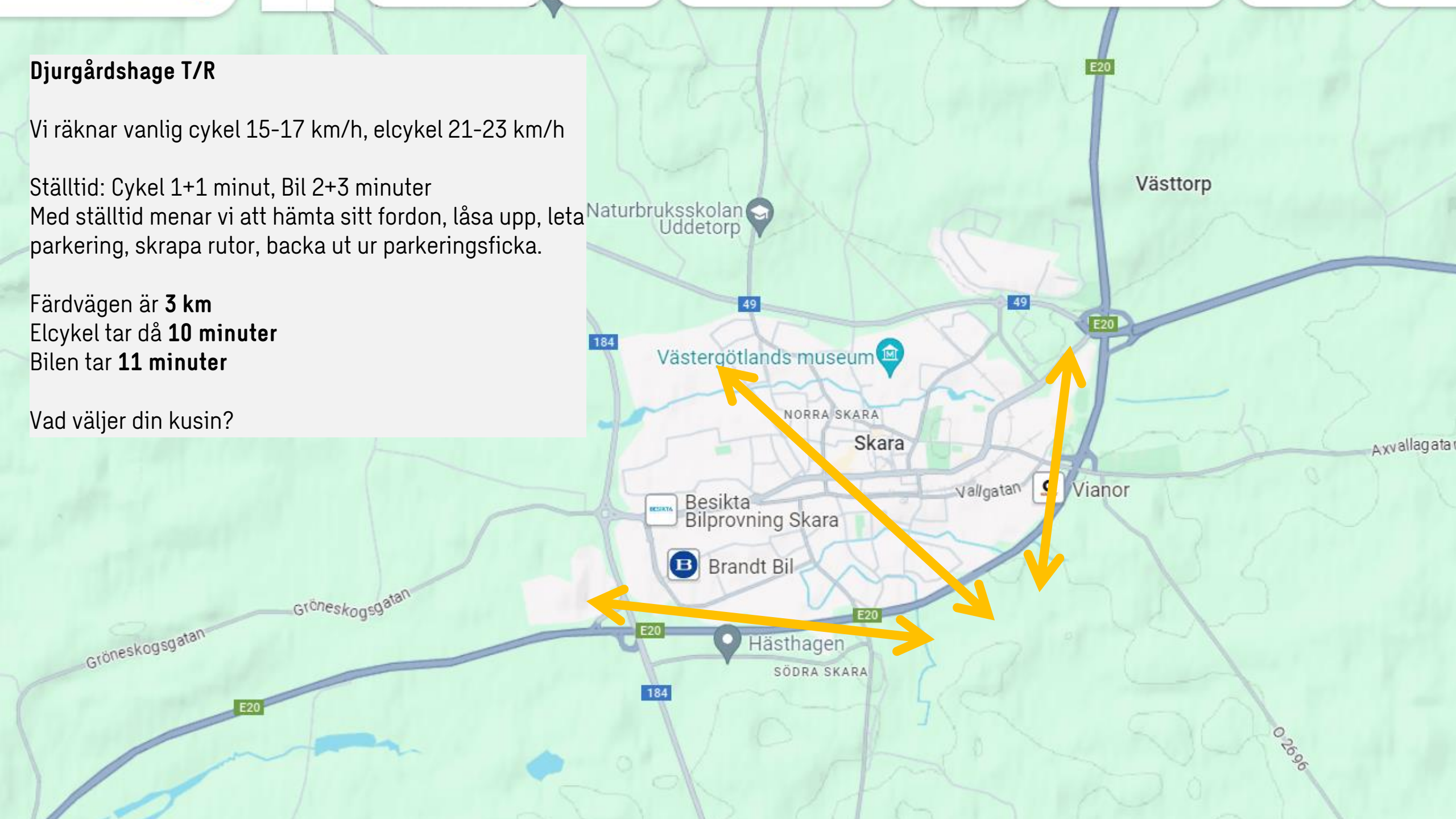
Med ställtid menar vi att hämta sitt fordon, låsa upp, leta parkering, skrapa rutor, backa ut ur parkeringsficka.

Färdvägen är **3 km**

Elcykel tar då **10 minuter**

Bilen tar **11 minuter**

Vad väljer din kusin?



Byaväg

Bilarna i mitten
Andra trafikanter får en bred vägren

