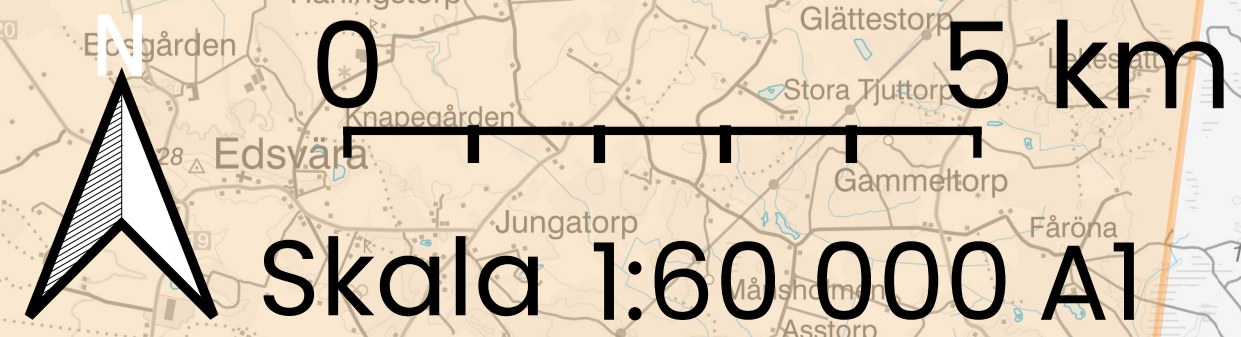
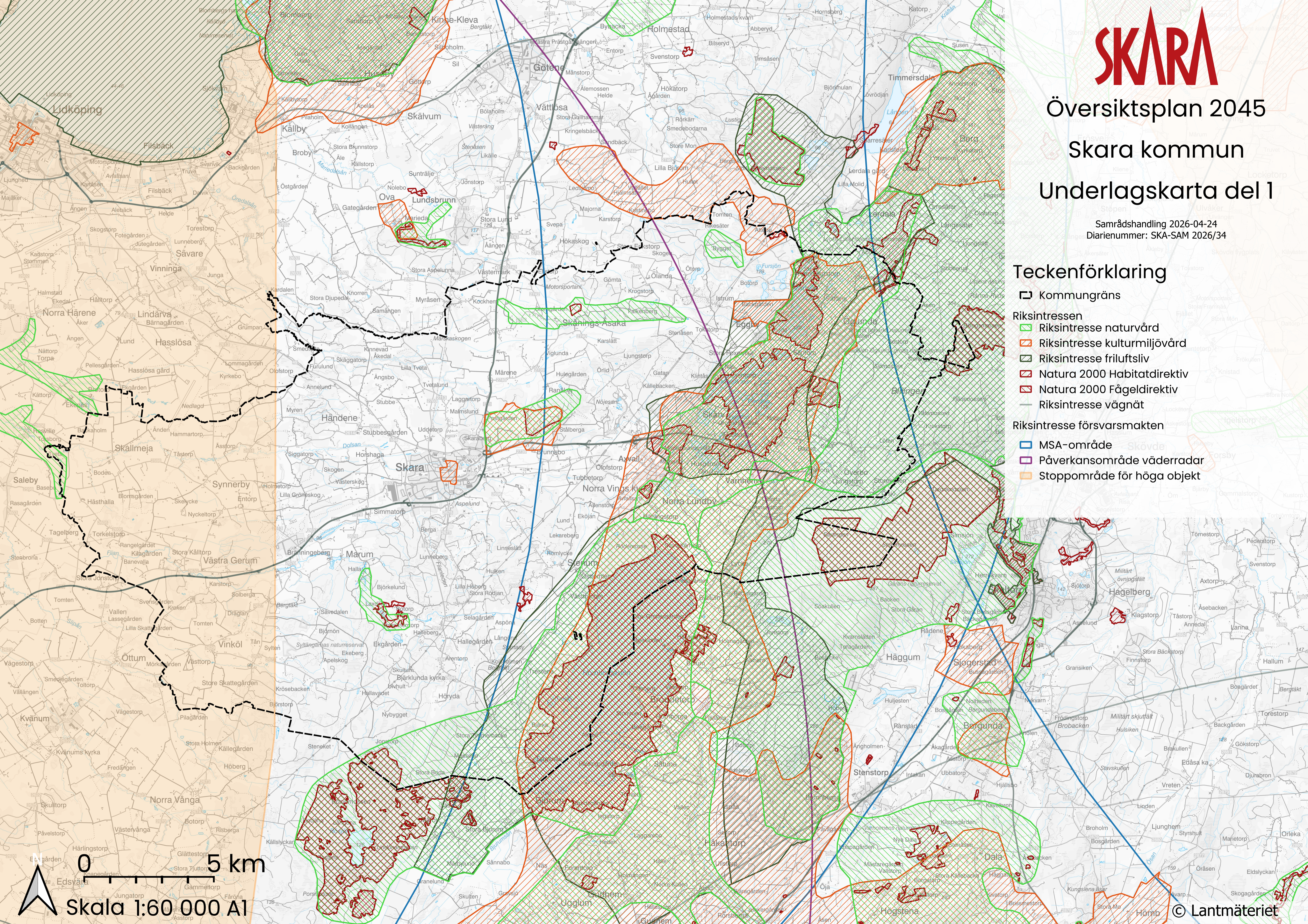


#### Teckenförklaring

- Kommungräns
- Riksintressen**
  - Riksintresse naturvård
  - Riksintresse kulturmiljövård
  - Riksintresse friluftsliv
  - Natura 2000 Habitatdirektiv
  - Natura 2000 Fågeldirektiv
  - Riksintresse vägnät
- Riksintresse försvarsmakten**
  - MSA-område
  - Påverkansområde väderradar
  - Stoppområde för höga objekt





# Översiktsplan 2045

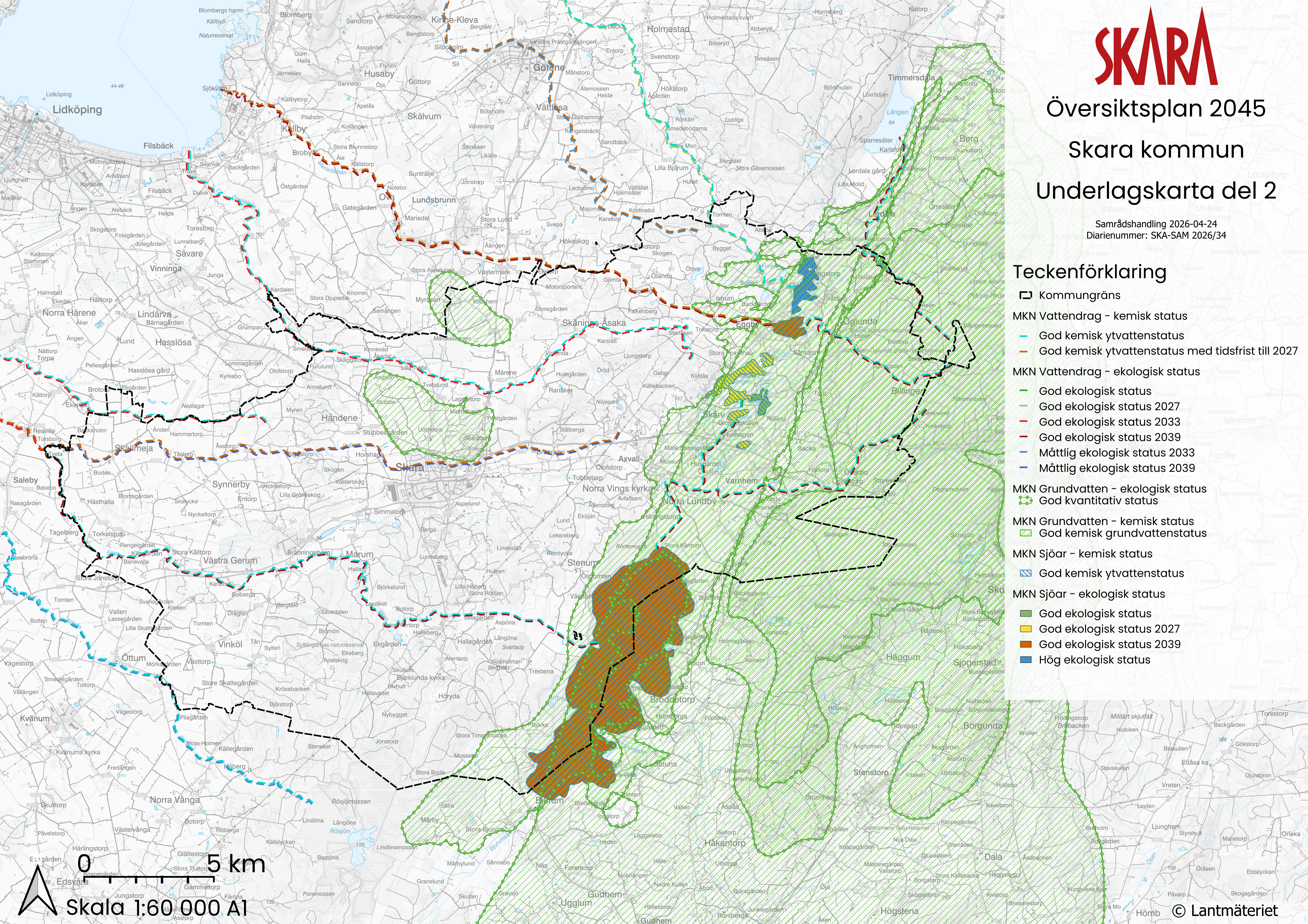
## Skara kommun

### Underlagskarta del 2

Samrådshandling 2026-04-24  
Diarienummer: SKA-SAM 2026/34

#### Teckenförklaring

- Kommungräns
- MKN Vattendrag - kemisk status**
  - God kemisk ytvattenstatus
  - God kemisk ytvattenstatus med tidsfrist till 2027
- MKN Vattendrag - ekologisk status**
  - God ekologisk status
  - God ekologisk status 2027
  - God ekologisk status 2033
  - God ekologisk status 2039
  - Måttlig ekologisk status 2033
  - Måttlig ekologisk status 2039
- MKN Grundvatten - ekologisk status**
  - God kvantitativ status
- MKN Grundvatten - kemisk status**
  - God kemisk grundvattenstatus
- MKN Sjöar - kemisk status**
  - God kemisk ytvattenstatus
- MKN Sjöar - ekologisk status**
  - God ekologisk status
  - God ekologisk status 2027
  - God ekologisk status 2039
  - Hög ekologisk status

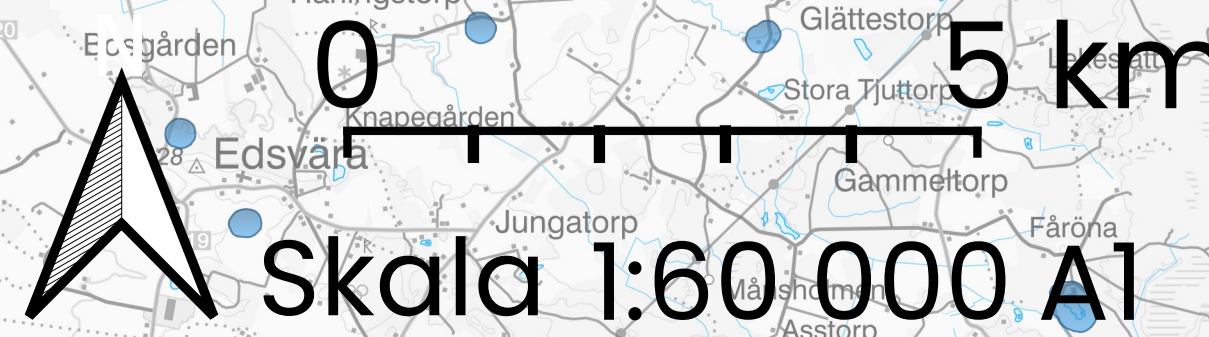
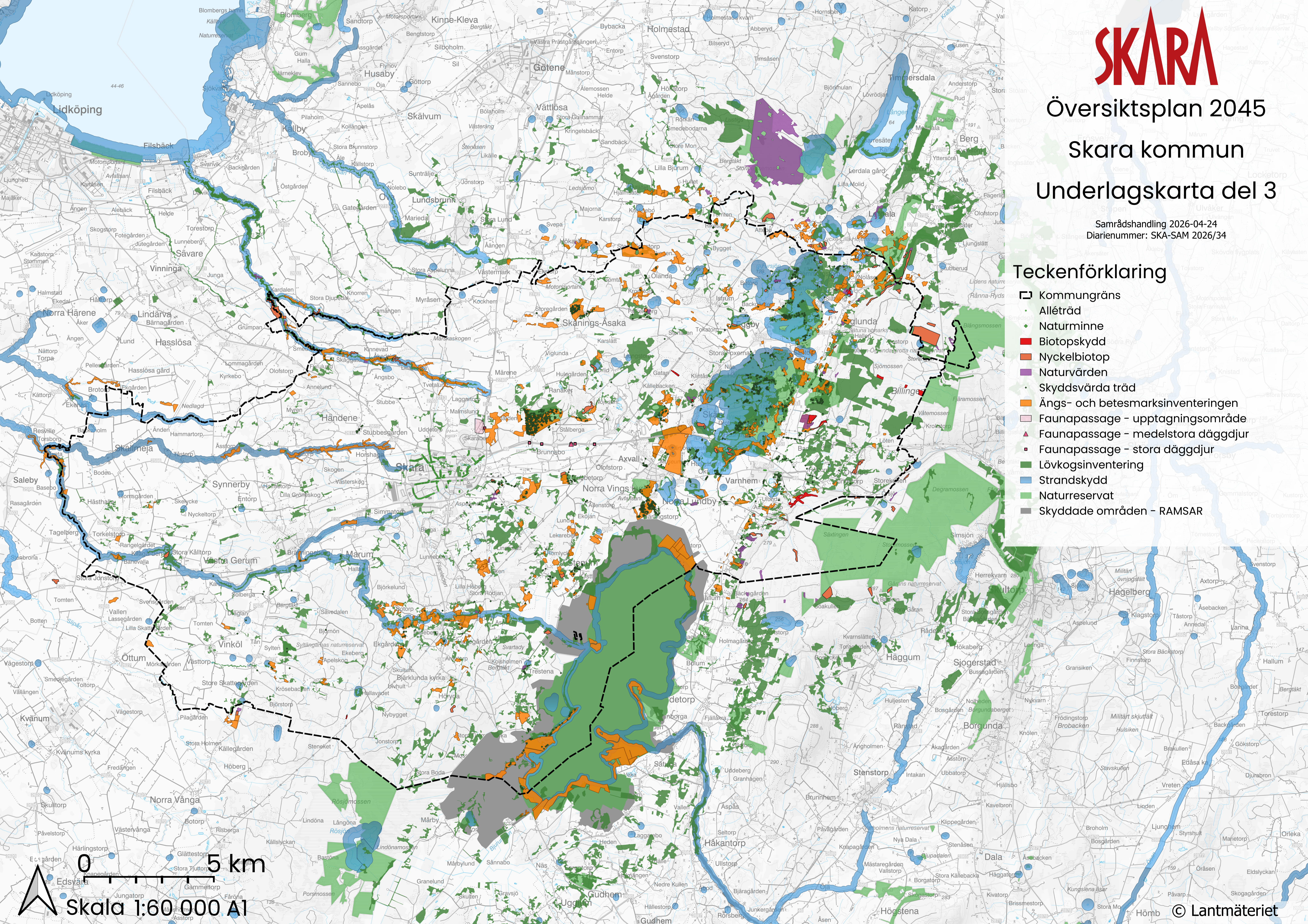


## Översiktsplan 2045 Skara kommun Underlagskarta del 3

Samrådshandling 2026-04-24  
Diarienummer: SKA-SAM 2026/34

### Teckenförklaring

- ▭ Kommungräns
- Alléträd
- Naturminne
- Biotopskydd
- Nyckelbiotop
- Naturvärden
- Skyddsvärda träd
- Ängs- och betesmarksinventeringen
- Faunapassage - upptagningsområde
- ▲ Faunapassage - medelstora däggdjur
- Faunapassage - stora däggdjur
- Lövkogsinventering
- Strandskydd
- Naturreservat
- Skyddade områden - RAMSAR





# Översiktsplan 2045

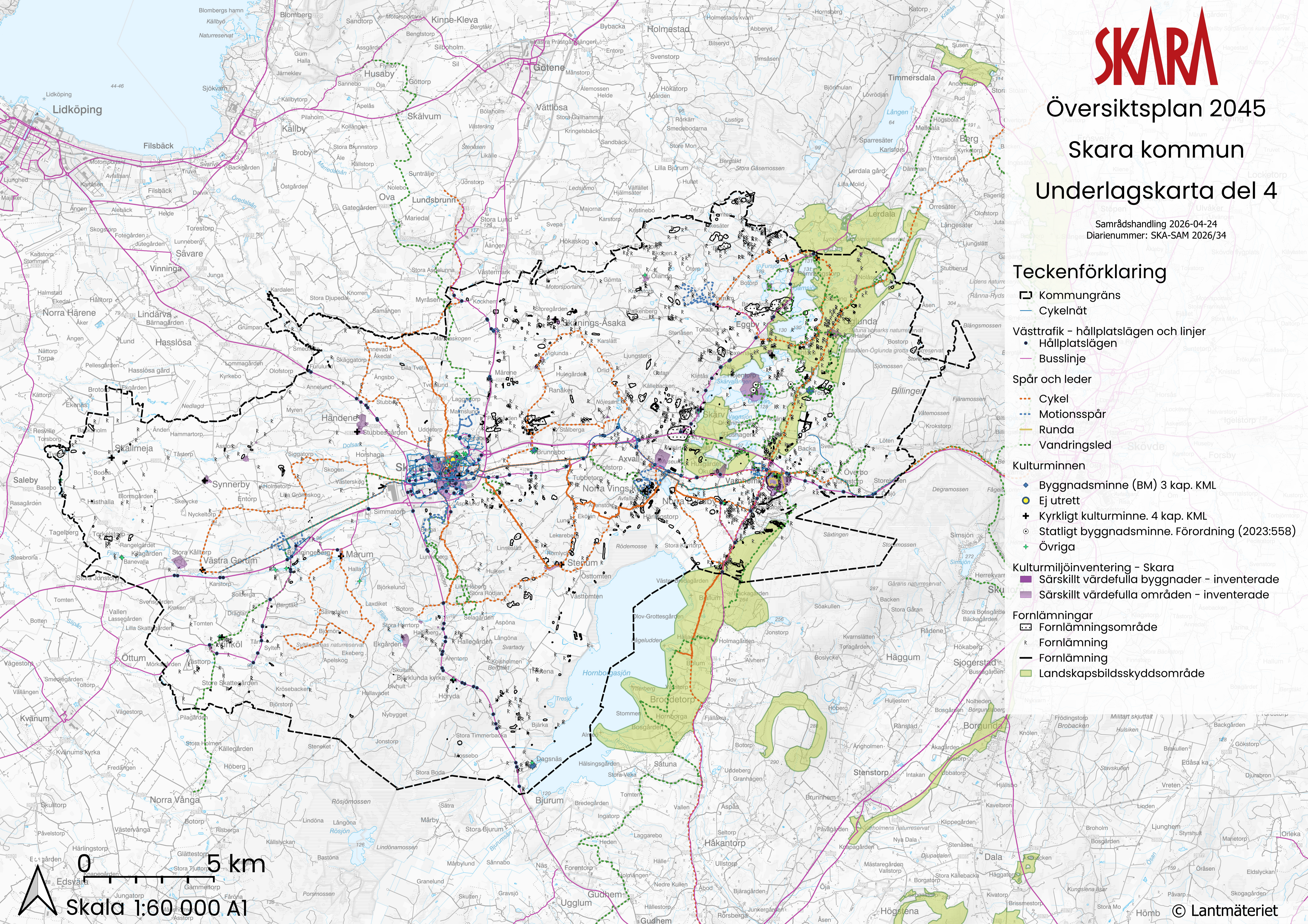
## Skara kommun

### Underlagskarta del 4

Samrådshandling 2026-04-24  
Diarienummer: SKA-SAM 2026/34

#### Teckenförklaring

- Kommungräns
- Cykelnät
- Västrafik - hållplatslägen och linjer**
  - Hållplatslägen
  - Busslinje
- Spår och leder**
  - Cykel
  - Motionsspår
  - Runda
  - Vandringsled
- Kulturminnen**
  - Byggnadsminne (BM) 3 kap. KML
  - Ej utrett
  - Kyrkligt kulturminne. 4 kap. KML
  - Statligt byggnadsminne. Förordning (2023:558)
  - Övriga
- Kulturmiljöinventering - Skara**
  - Särskilt värdefulla byggnader - inventerade
  - Särskilt värdefulla områden - inventerade
- Fornlämningar**
  - Fornlämningsområde
    - Fornlämning
    - Fornlämning
    - Landskapsbildsskyddsområde





# Översiktsplan 2045

## Skara kommun

### Underlagskarta del 5

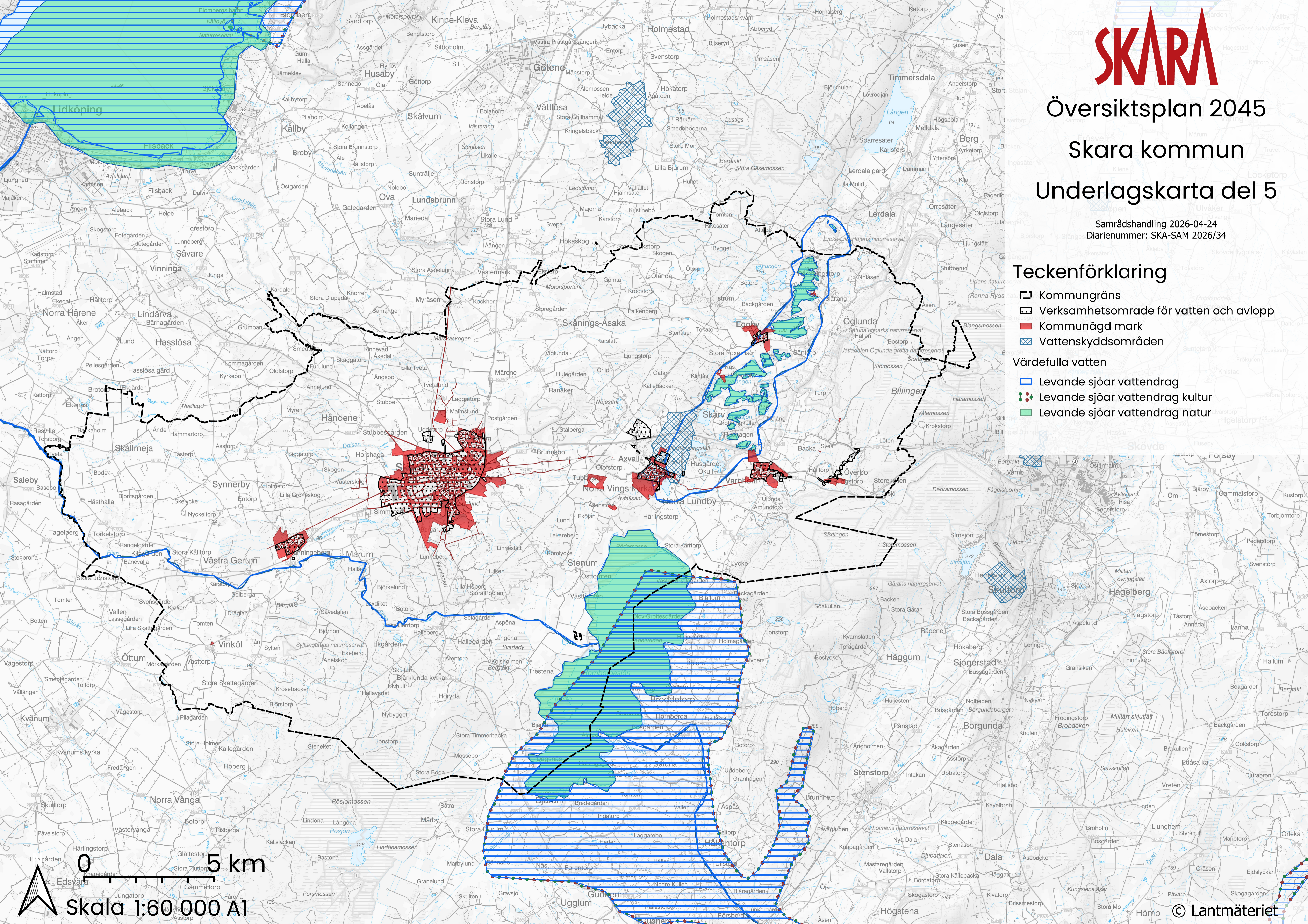
Samrådshandling 2026-04-24  
Diarienummer: SKA-SAM 2026/34

#### Teckenförklaring

- Kommungräns
- Verksamhetsområde för vatten och avlopp
- Kommunägd mark
- Vattenskyddsområden

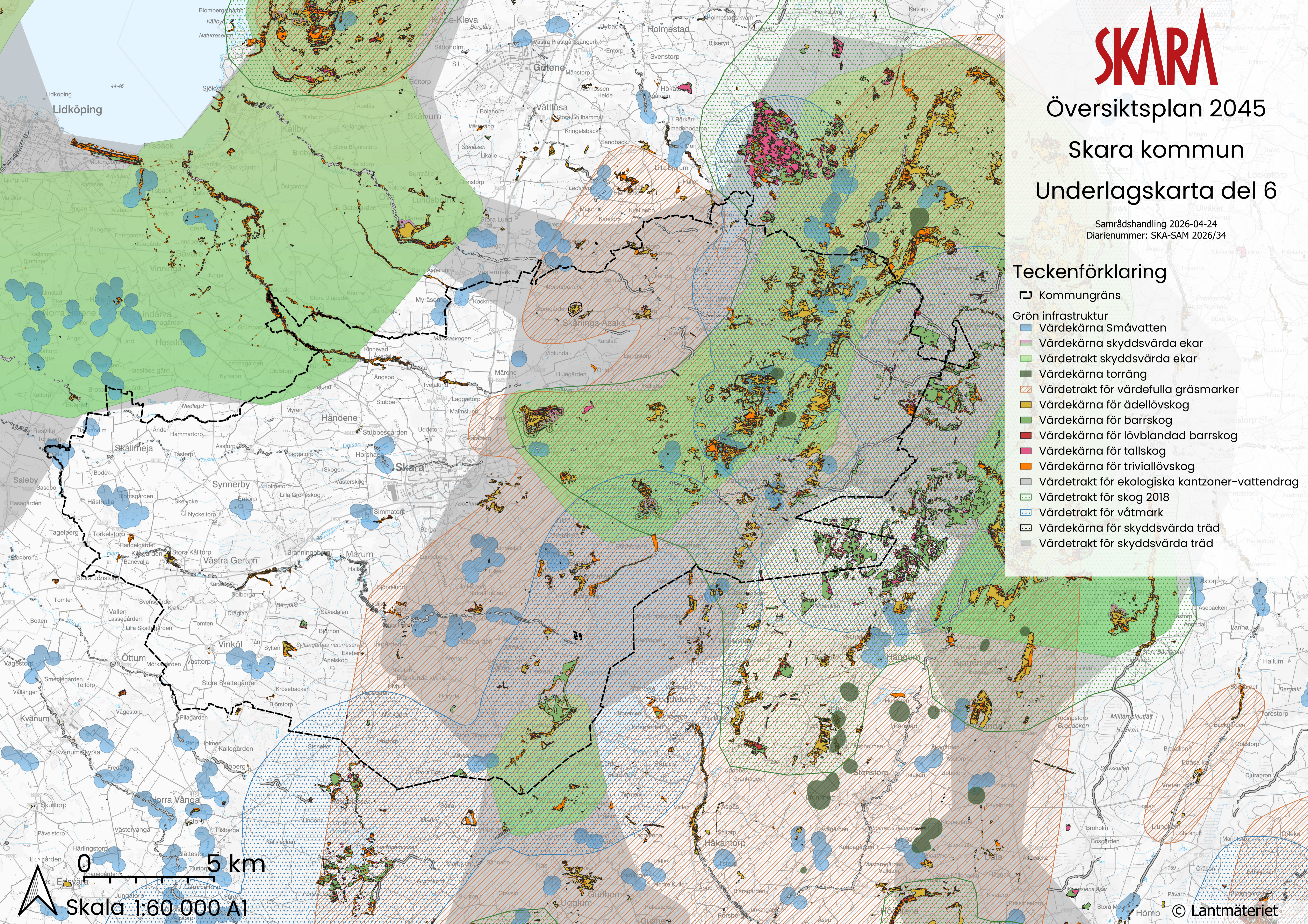
#### Värdefulla vatten

- Levande sjöar vattendrag
- Levande sjöar vattendrag kultur
- Levande sjöar vattendrag natur



#### Teckenförklaring

- ▭ Kommungräns
- Grön infrastruktur
  - Värdekärna Småvatten
  - Värdekärna skyddsvärda ekar
  - Värde-trakt skyddsvärda ekar
  - Värdekärna torräng
  - ▨ Värde-trakt för värdefulla gräsmarker
  - Värdekärna för ädellövskog
  - Värdekärna för barrskog
  - Värdekärna för lövblandad barrskog
  - Värdekärna för tallskog
  - Värdekärna för triviällövskog
  - ▨ Värde-trakt för ekologiska kantzoner-vattendrag
  - ▨ Värde-trakt för skog 2018
  - ▨ Värde-trakt för våtmark
  - ▨ Värdekärna för skyddsvärda träd
  - ▨ Värde-trakt för skyddsvärda träd



#### Teckenförklaring

- Kommungräns
- Rekomenderar väg - farligt gods
  - rekommenderad primär väg
  - rekommenderad sekundär väg
- Bebyggelsefri zon - 30 meter
- Riskbedömning - 150 meter

#### Kraftledning

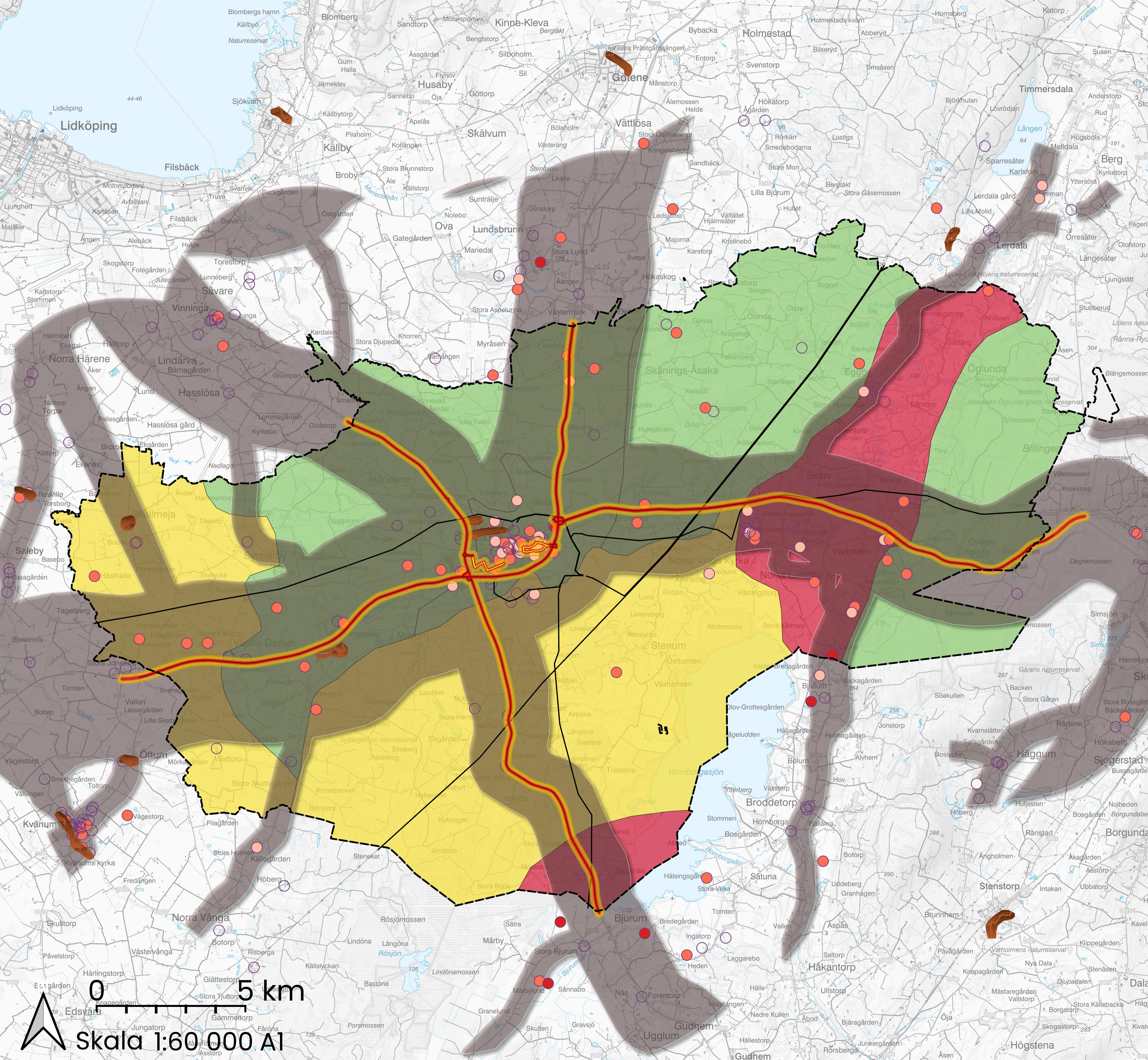
- Kraftledning region
- Kraftledning transmissionsnät

#### Potentiellt förorenade områden EBH

- klass 1
- klass 2
- klass 3
- klass 4
- ej klassad
- Stabilitetskarta
- Bullerutsatta områden

#### Riskenivå för markradon

- Hög
- Låg
- Normal



#### Teckenförklaring

▭ Kommungräns

Ras och skred

— Jordskred och raviner

■ Forutsättningar för skred i finkornig jordart

Jordarter 1:25 000 - 1:100 000

■ Mossetorv

■ Kärrtorv

■ Oklassat område, tidvis under vatten

■ Talus (rasmassor)

■ Svåmsediment, ler--silt

■ Svåmsediment, sand

■ Flygsand

■ Gyttejlera (eller lergyttja)

■ Postglacial silt

■ Silt

■ Postglacial grovsilt-finsand

■ Postglacial finsand

■ Postglacial sand

■ Svålsediment, grus

■ Glacial lera

■ Glacial silt

■ Isålvssediment

■ Isålvssediment, sand

■ Isålvssediment, grus

■ Morän omväxlande med sorterade sediment

■ Lerig morän

■ Sandig morän

■ Grusig morän

■ Berg

■ Sedimentärt berg

■ Fanerozoisk diabas

■ Urberg

■ Fyllning

■ Fyllning, rödfyr

■ Vatten

